



1

MATERIALE

Barra di alluminio.



2

ESECUZIONE STANDARD

Fori ciechi filettati.



3

Suffissi per finitura superficiale:

- **BL**: colore naturale.
- **SW**: rivestimento resina epossidica, colore nero RAL 9005, finitura mat.
- **SR**: rivestimento resina epossidica, colore argento RAL 9006, finitura mat.



4



5

ESECUZIONI SPECIALI A RICHIESTA

Lunghezze diverse.



6



7



8



9



10



11



12



13



14



15



16



17



18



19



20



21



22



23



24



25



26



27



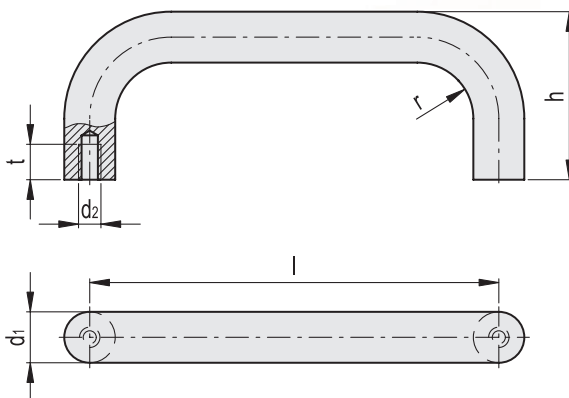
28



29



30



Codice	Descrizione	d1	±0.25	d2	h	r	tmin	⚖️
GN.26810	GN 426-AL-20-200-BL	20	200	M8	68	22	15	240
GN.26815	GN 426-AL-20-250-BL	20	250	M8	68	22	15	280
GN.26822	GN 426-AL-20-300-BL	20	300	M8	68	22	15	330
GN.26826	GN 426-AL-20-350-BL	20	350	M8	68	22	15	375
GN.26831	GN 426-AL-28-250-BL	28	250	M10	78	32	15	290
GN.26844	GN 426-AL-28-300-BL	28	300	M10	78	32	15	350
GN.26850	GN 426-AL-28-350-BL	28	350	M10	78	32	15	375
GN.26854	GN 426-AL-28-400-BL	28	400	M10	78	32	15	415
GN.26811	GN 426-AL-20-200-SW	20	200	M8	68	22	15	240
GN.26816	GN 426-AL-20-250-SW	20	250	M8	68	22	15	280
GN.26821	GN 426-AL-20-300-SW	20	300	M8	68	22	15	320
GN.26827	GN 426-AL-20-350-SW	20	350	M8	68	22	15	375
GN.26832	GN 426-AL-28-250-SW	28	250	M10	78	32	15	290
GN.26845	GN 426-AL-28-300-SW	28	300	M10	78	32	15	330
GN.26851	GN 426-AL-28-350-SW	28	350	M10	78	32	15	375
GN.26855	GN 426-AL-28-400-SW	28	400	M10	78	32	15	415
GN.26812	GN 426-AL-20-200-SR	20	200	M8	68	22	15	240
GN.26817	GN 426-AL-20-250-SR	20	250	M8	68	22	15	280
GN.26824	GN 426-AL-20-300-SR	20	300	M8	68	22	15	330
GN.26828	GN 426-AL-20-350-SR	20	350	M8	68	22	15	375
GN.26833	GN 426-AL-28-250-SR	28	250	M10	78	32	15	290
GN.26846	GN 426-AL-28-300-SR	28	300	M10	78	32	15	350
GN.26852	GN 426-AL-28-350-SR	28	350	M10	78	32	15	375
GN.26856	GN 426-AL-28-400-SR	28	400	M10	78	32	15	415